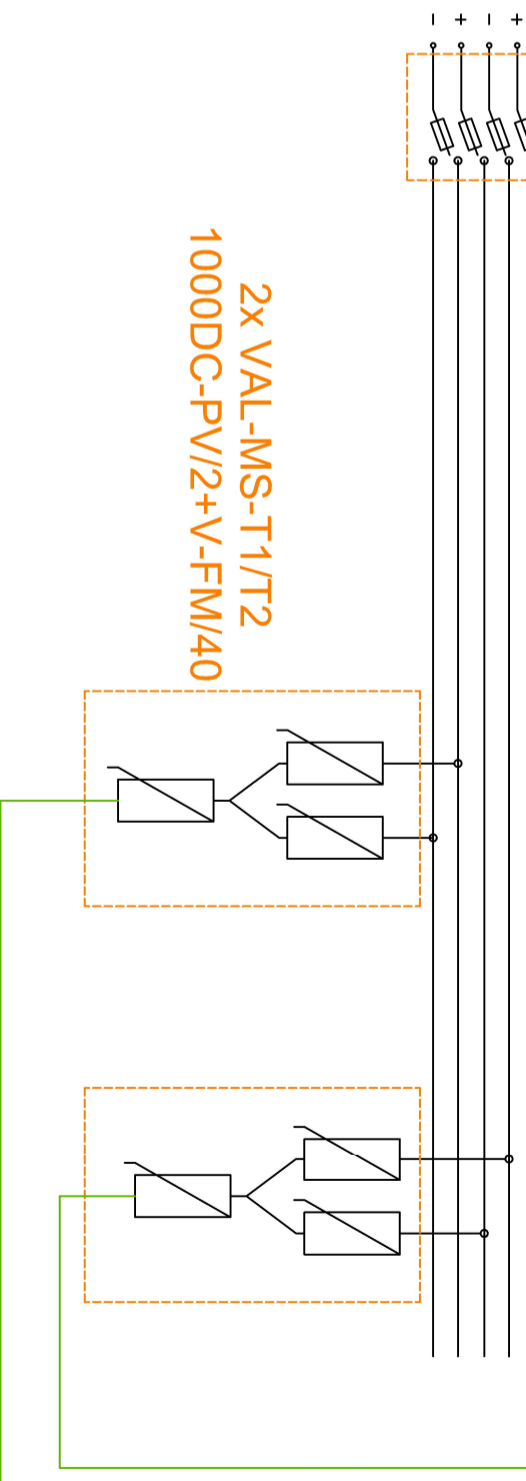


Ex9BN 3P B16

Ex9UE1+2 12.5 3PN
275

Ex9FP 2P 30A//
Fuse 10x38 gPV 15A

2x VAL-MS-T1/T2
1000DC-PV/2+V-FM/40



$I > 0$ A DC



AKTYWNE CZĘŚCI TYCH MODUŁÓW POZOSTAJĄ POD
NAPĘCIEM RÓWNIEŻ PO ODŁĄCZENIU ICH OD FALOWNIKA

Schemat rozdzielnic DCAC

SH-329 DCAC

Indeks	
Nazwa	Rozdzielnia przelazowa DC-AC z ogranicznikiem przepieku 1000V ipm +2 2x termostat PV 2x MPPT zabi prazek 4x 15A /ogr 4x 10ip 12 76A 3-f

Data

10/2022



KENO Sp. z o.o.
ul. Daszyńskiego 609,
44-151 Gliwice
NIP: PL6312671983